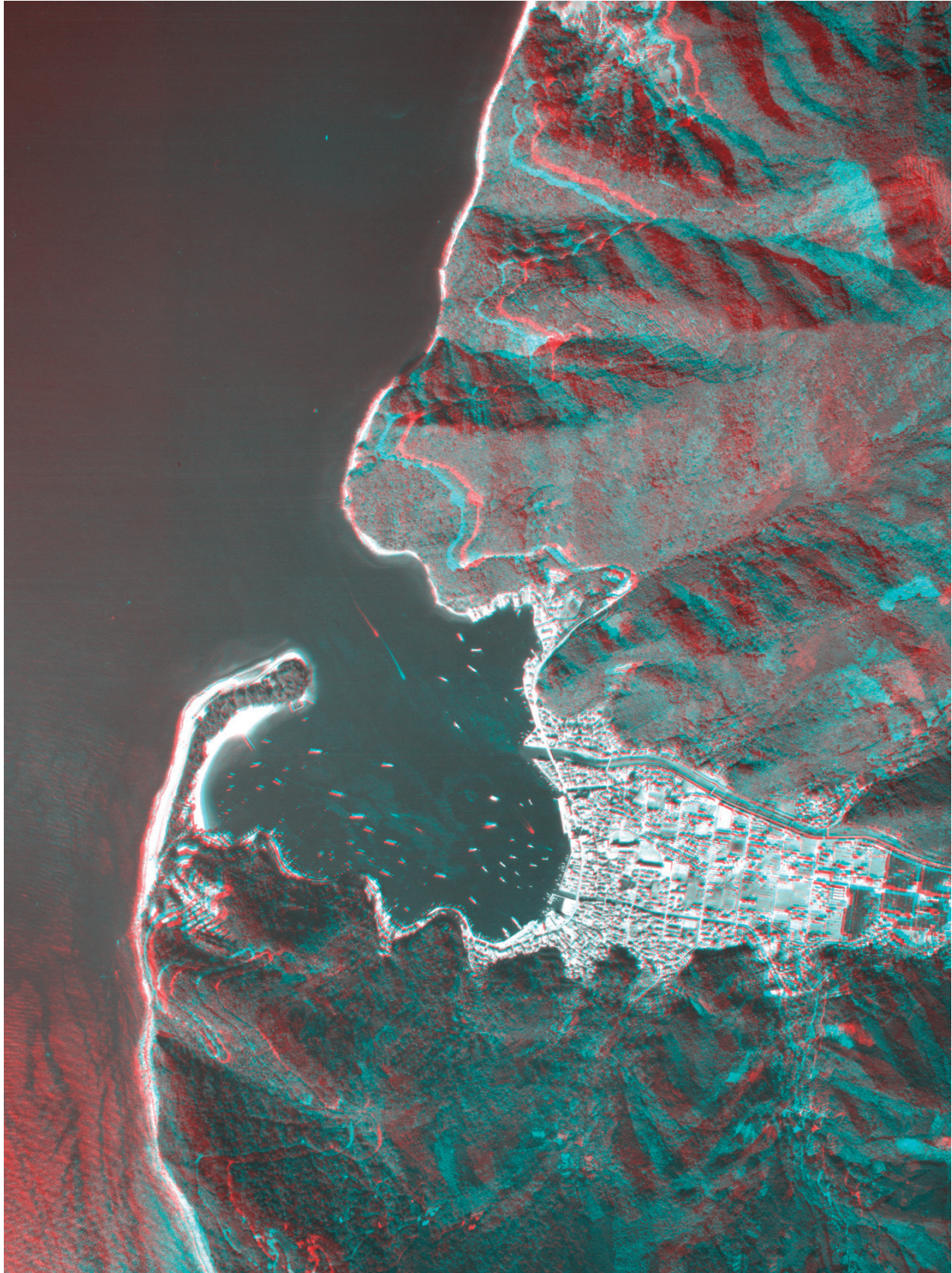


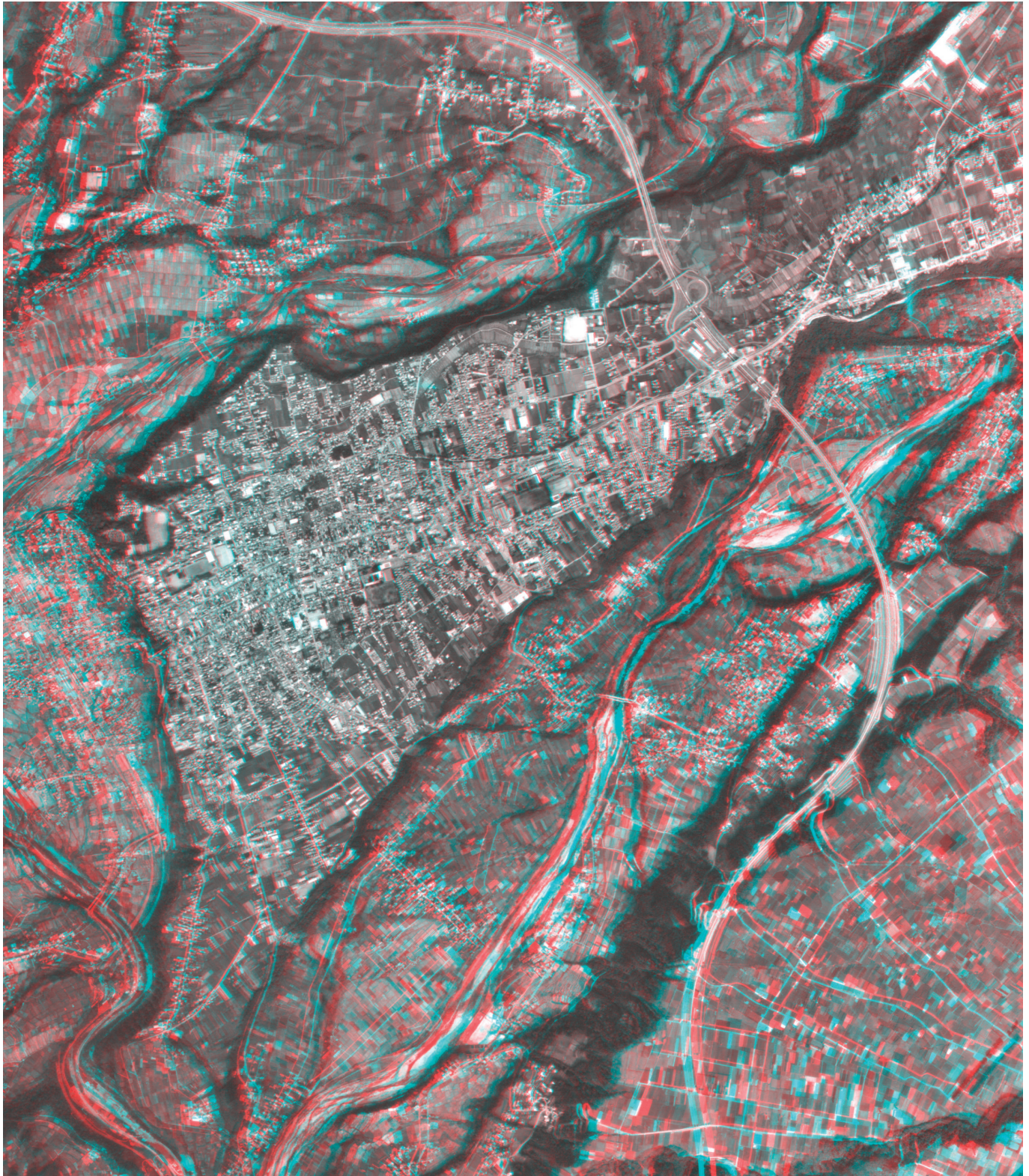
Anáglifo



Stereoscopy of Topography with Anaglyph Technology

Esta fotografia em anáglifo mostra região de falésias e esporões de areia (restingas) fechando lagoas costeiras. Numazu (Japão).

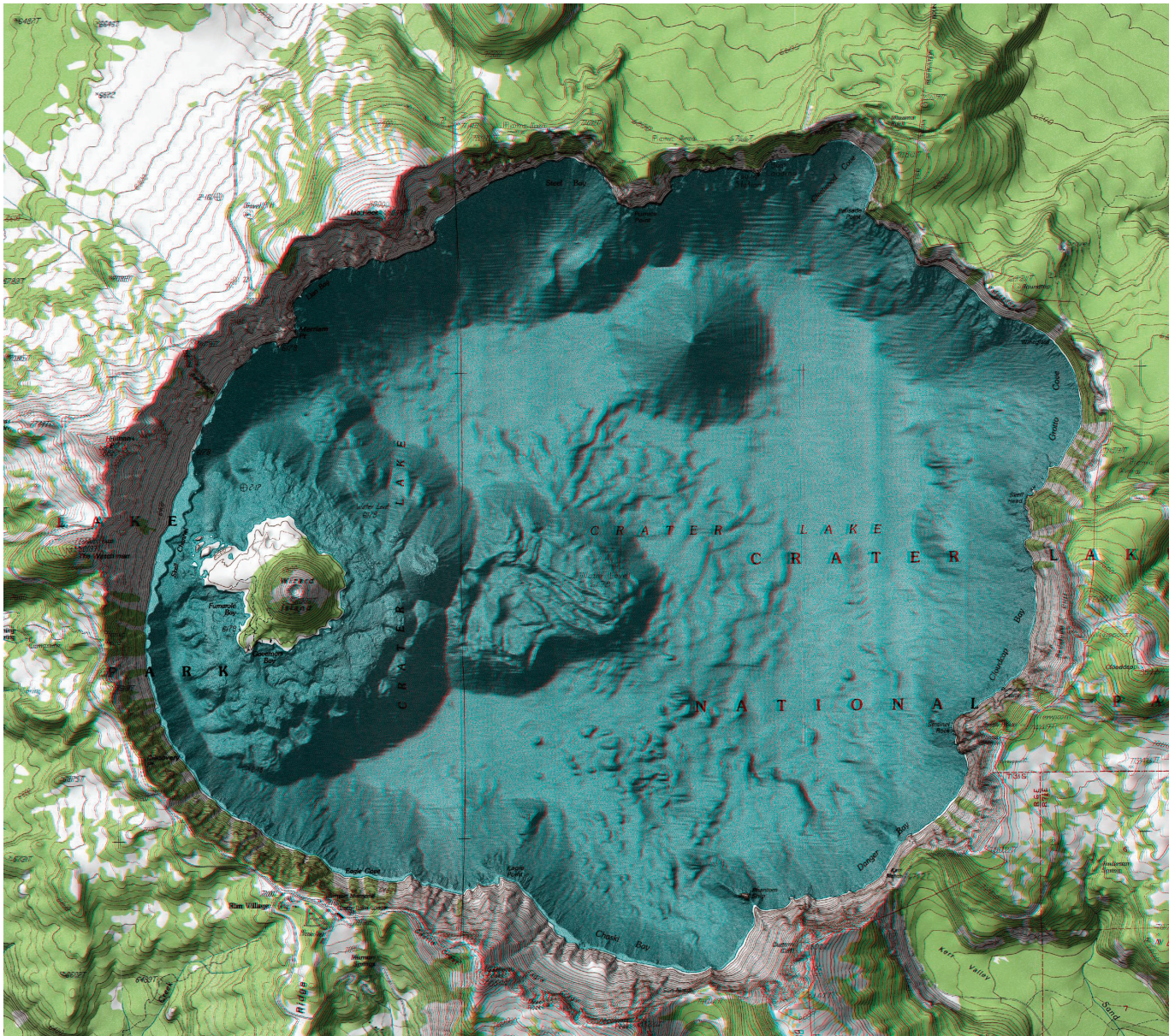
Anáglifo



Stereoscopy of Topography with Anaglyph Technology

Este anáglifo é impressionante: os vários terraços aluviais se sucedem de forma muito bonita. Os anáglifos tendem a exagerar os desníveis, principalmente quando se trata de fotos que abrangem áreas de poucos quilômetros quadrados de área, ou seja, de grande escala. Numata (Japão).

Anáglifo



Journal of Geoscience Education

Esse enorme lago ocupa a área de um antigo vulcão; é possível observar as laterais do vulcão e a elevação do terreno. Lago Crater (Estados Unidos).

CARTOGRAFIA ESCOLAR

A cartografia da sala de aula

Eugênio Pacceli da Fonseca

borecal

Anáglifo



Natural Center for Earth-surface Dynamics

Este também é de uma área de terraços; pode-se observar trecho do leito maior e menor do rio Mississippi. Saint Paul (Estados Unidos).